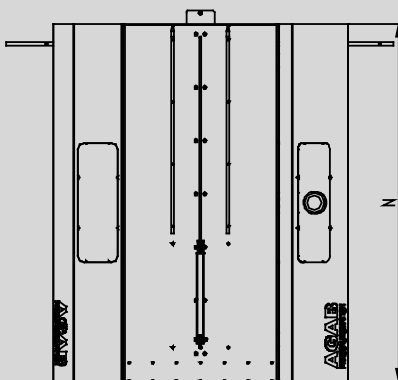
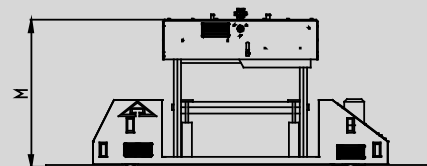
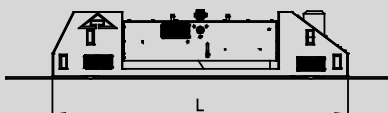
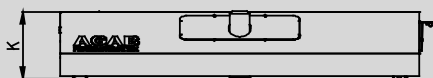
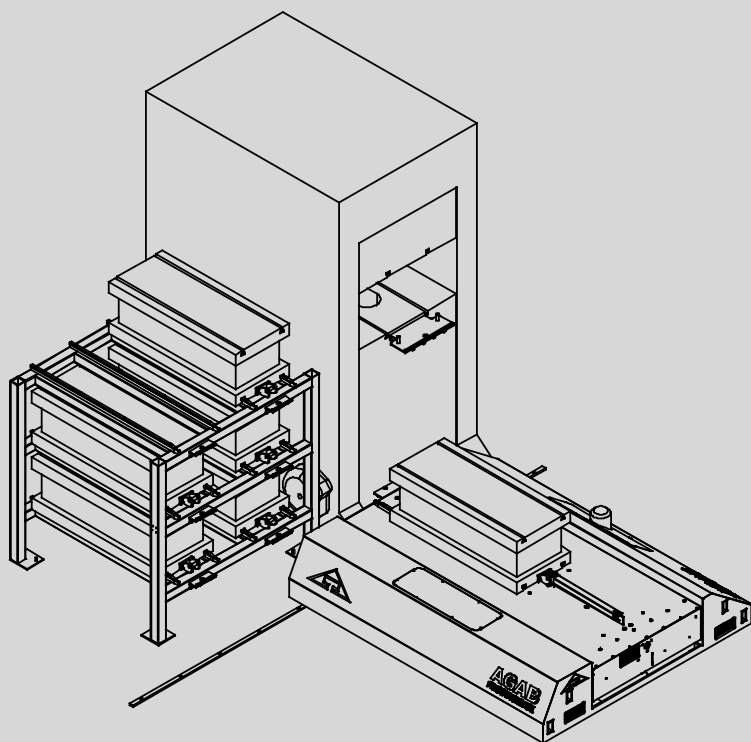


WG FASTRACK



AGAB
PRESSAUTOMATION

WG FASTRACK



WG FASTRACK

| | | |
|---|---|--|
| K | Min höjd/Min. height/Min. Höhe | |
| L | Bredd/Width/Breite | |
| M | Max höjd/Max. height/Max. Höhe | |
| N | Djup/Depth/Tiefe | |
| Q | Max verktygsvikt/Max. die weight/ Max. Werkzeuggewicht | |

Många olika typer och storlekar.
Many different types and sizes.
Viele verschiedene Typen und Grössen.

WG FASTRACK



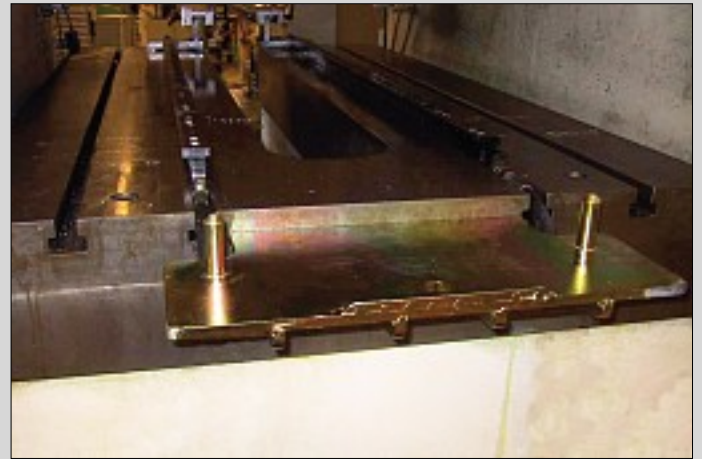
Komplett utrustning: Ställ och vagn
Complete equipment: Rack and die cart
Vollständige Ausrüstung: Gestell und Wagen



Verktygsställ i tre nivåer och räls för vagn
Rack in three levels and rail for die cart
Gestell mit drei Ebenen und Gleis für den Wagen



Verktygskrok och autokrok system
Die hook and auto hook system
Werkzeughaken und automatischer Haken



Spännsystem och dockning
Clamping and docking device
Spannsystem mit Andockvorrichtung



Installation av ställ och vagn
Installation of rack and die cart
Installation von Gestell und Werkzeugwechselwagen



Kontroll av åk, lyft och knuff/drag
Control of drive, lift and push/pull
Fahrt-, Hebe- und Zug/Schubkontrolle



Verktygsväxlingsvagn WG FASTRACK

WG FASTRACK är en eldriven rälsgående verktygsväxlingsvagn som hanterar tunga verktyg och tjänar i huvudsak 3 syften:

- Snabb verktygshantering
- Säker hantering, minskar olyckorna
- Besparar personalen från förslitningsskador

Die Cart WG FASTRACK

WG FASTRACK is an electric driven die cart which is handling heavy dies and has three main purposes:

- Quick die handling
- Safe handling, less risk of injuries
- Makes the heavy work easier for the personnel

Werkzeugwechselwagen WG FASTRACK

WG FASTRACK ist ein flexibler mobiler Werkzeugwechselwagen zum Transport von schweren Werkzeugen und erfüllt hauptsächlich drei Aufgaben:

- Schneller Werkzeugwechsel senkt Werkzeugwechselzeit
- Sicherer Werkzeugwechsel vermeidet schwere Unglücke und Schäden am Werkzeug
- Verhindert Verschleißschäden beim Personal

WG FASTRACK består av:

- Knuff/draganordning för inskjutning/utdragning av verktyg.
- Hydraulisk höjjustering
- Automatiskt dockning
- Automatiskt i och urkrokning
- 400V AC-drift på ensidig räls
- CE tydlig driftsanvisning på svenska

WG FASTRACK consists of:

- Feeding device to push/pull the die
- Hydraulic height adjustment
- Automatic docking
- Automatic die hooking system
- 400V AC driven on one side rail
- CE operating instruction in English

WG FASTRACK bestehend aus:

- Werkzeughantierung durch Zug- und Schubsystem
- Hydraulische Höhenverstellung
- Anordnung zur Andockung an Presse und Gestell
- Automatisches Ver-/Entriegelungssystem
- 400V AC Antrieb auf einseitiger Schiene
- CE Vorschriften und deutsche Bedienungsanleitung

WG FASTRACK

1.000-60.000 kg

400-4.000 mm

400-3.000 mm

1-4 min

400V AC

RAL 1007

Data

Verktygsvikt

Verktygsbredd

Verktygsdjup

Växlingstid

Motorspänning

Färg

Data

Die weight

Die width

Die depth

Change time

Motor voltage

Colour

Daten

Werkzeuggewicht

Werkzeugbreite

Werkzeugtiefe

Wechselzeit

Motorspannung

Farbe

AGAB Pressautomation AB

Svanhalsgatan 17, S-256 57 Helsingborg, Sweden

Tel. +46 42 32 58 30, Fax +46 42 32 58 31

internet: www.agab.se, e-mail: info@agab.se